



**116 111**  
telefon zaufania  
dla dzieci i młodzieży

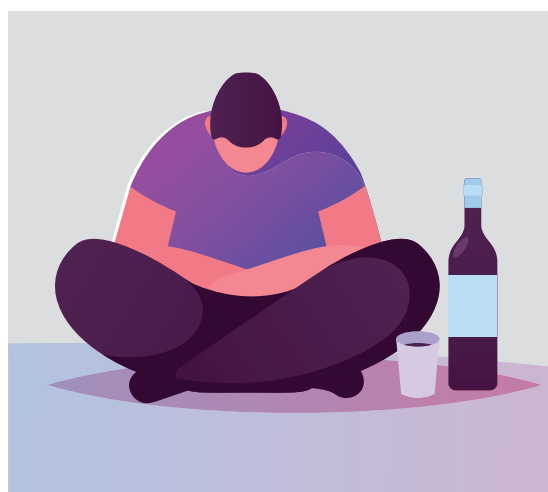


**800 70 2222**  
CENTRUM WSPARCIA DLA OSÓB  
W STANIE KRYZYSU PSYCHICZNEGO



**GMINNY PUNKT KONSULTACYJNY  
DO SPRAW UZALEŻNIEŃ I PRZEMOCY  
URZĄD GMINY MSZANA DOLNA  
ul. Spadochroniarzy 6, pokój nr 2  
tel. 18 33 19 810**

DNI TYGODNIA	PSYCHOLOG telefon dostępny w czasie trwania dyżuru: 18 33 19 810	PSYCHOTERAPEUTA SPECJALISTA TERAPII UZALEŻNIEŃ telefon dostępny w czasie trwania dyżuru: 18 33 19 810	KONSULTANT KRYZYSOWY telefon dostępny w czasie trwania dyżuru: 18 33 19 813	PRZEDSTAWICIEL GMINNEJ KOMISJI ROZWIĄZYWANIA PROBLEMÓW ALKOHOLOWYCH telefon dostępny w czasie trwania dyżuru: 18 33 19 810	PRACOWNIK SOCJALNY Tel. 18 33 10 541
Poniedziałek		15.30 – 17.30		11.00 – 15.00	od poniedziałku do piątku w godzinach pracy Urzędu Gminy Mszana Dolna 7.30 – 15.30 Pokój nr 4 (parter)
Wtorek				11.00 – 15.00	
Środa		15.30 – 17.30		11.00 – 15.00	
Czwartek	15.30 – 18.30		15.30 – 18.30	11.00 – 15.00	
Piątek				11.00 – 15.00	



Zapraszamy Mieszkańców Gminy Mszana Dolna do korzystania z bezpłatnej pomocy, a w szczególności osoby doświadczające przemocy domowej, uzależnione, będące w kryzysie psychicznym, przeżywające trudności w związku z problemem alkoholowym osoby bliskiej, osoby po zakończonym leczeniu odwykowym, a także rodziców potrzebujących wsparcia w sytuacjach kryzysowych dotyczących dzieci. W czasie dyżurów można skorzystać również z pomocy w formie telefonicznej.

**Każdy może otworzyć się na pomoc.**